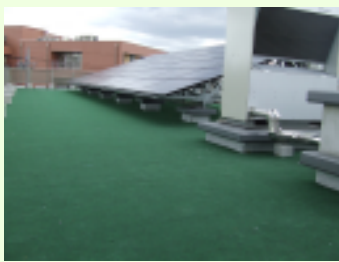


## ◆KKD新製品のご紹介◆

耐久性抜群、しかも安価で景観すっきり！ベランダ・バルコニー・屋上に最適！

# KKD レイヤーマット

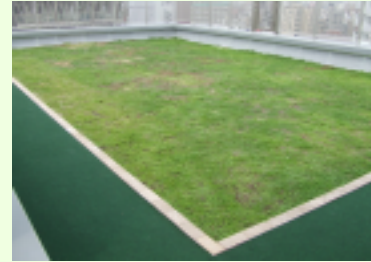
『KKD レイヤーマット』はコンクリート等平面部の敷設材としてぴったりです。



\* 1 埼玉県蕨市食品メーカー



\* 2 東京都世田谷区ゴルフ練習場



\* 3 東京都台東区マンション

- \* 1 太陽光パネル設置周辺的环境整備施工例
- \* 2 ゴルフ練習場等スポーツ施設内の敷設施工例
- \* 3 弊社独自の屋上ドッグラン（あわじ花マット敷設による犬の散歩施設）とのセット施工例

### 【KKD レイヤーマットの導入効果】

#### ■メリット① 安価に敷設できメンテナンスも簡便です

- ・従来、人工芝を敷いていたスペースなどへ、より安価なコストでの敷設が可能です
- ・施工後も簡単に剥がせるので、敷設前の防水層等のメンテナンスも簡便です

#### ■メリット② 敷設スペースの安全性を高めます

- ・優れた物性強度により、敷設スペースの防水層やコンクリート目地を保護します
- ・クッション性に優れた不織布マットで、敷設スペースでの歩行の安全性を高めます

#### ■メリット③ 敷設スペースの美観・環境保全性を高めます

- ・1㎡あたり約4ℓの雨水保留能力があり、降雨時の急激な流水を防ぎます
- ・10mm厚で吸音性が高く、敷設スペースの静粛性を保ちます
- ・敷設スペースの美観を著しく高め、整然とした景観を実現します

【KKD レイヤーマットの物性規格値】

\*数値は自社規格です

品名	目付量 (g/㎡)	圧縮率 (%)	引張強さ (N/5cm)	伸び率 (%)	引裂強 (N)	耐薬品性 (不溶分%)
KKD レイヤー マット	1500	5	800	70	400	90



株式会社 国際環境デザイン協会